



九州地区国立大学

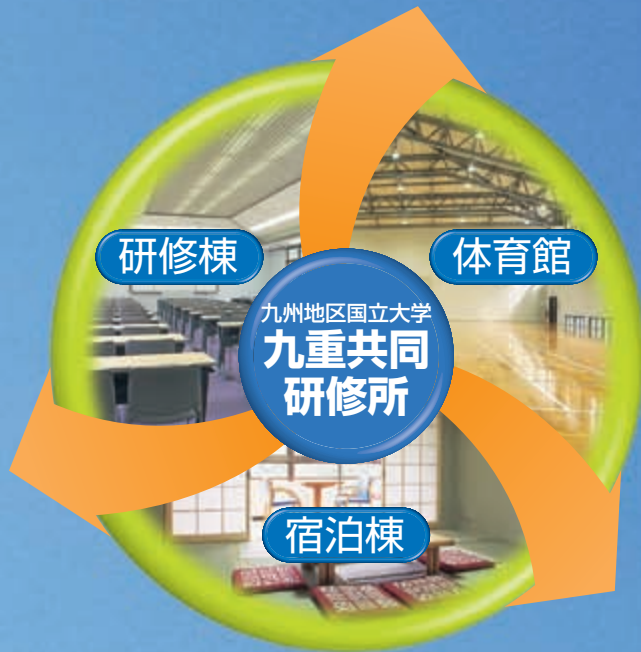
# 九重共同研修所

Kuju Joint Training Center  
for National Universities  
in Kyushu Area



In The Nature...

# バランスのとれた3つの施設で、エネルギーッシュな活動を支援します。



九州地区国立大学九重共同研修所は、九州地区の国立大学の教職員及び学生のための研修施設として、昭和43年（1968年）7月に開設したものです。

大自然に恵まれ、周辺は筋湯温泉をはじめ、数々の温泉源が山間に湯煙を上げ、春には鮮やかな新緑、夏を飾るシャクナゲとミヤマキリシマ、秋を彩る燃えるような紅葉とすすきの群落、冬は樹氷と雪化粧した山々など、四季それぞれに風情のある恵まれた環境の地にあります。

当研修所は、様々なテーマに取り組める研修棟、広々とした体育館、そして、疲れを癒し活力を補充できる宿泊棟の3つの施設が完備されており、車椅子での利用もできるバリアフリー対応の設計になっています。都会の喧騒とは無縁の静かな環境の中で、各種研修や体力づくりなど、目的を遂行するには理想的なロケーションです。また、登山愛好家にも人気の山々を巡る拠点としても好適なポジションにあり、ハイキングコースも用意されています。

多目的に利用できる開放的な空間で、有効な研鑽の場としてお役立てください。



## 利用条件

- ① 九州地区国立大学法人の教職員・学生であって、5人以上の団体であること。
- ② 利用期間は、1泊2日以上・4泊5日以内であること。
- ③ 研修計画と責任者が明確であること。

## 利用手続

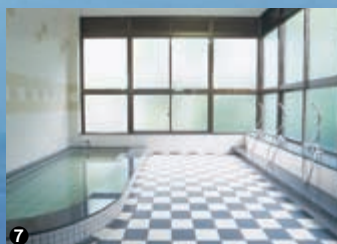


# 恵まれた自然環境の中で、 豊かな創造力と発想力を育みます。

ハードとソフトがバランスよく充実した研修に集中できる施設です。

疲れを癒し、心身ともにリフレッシュ

## 宿泊棟



- ①ロビー
- ②大和室
- ③洋室
- ④和室
- ⑤大食堂
- ⑥男性浴室
- ⑦女性浴室

明るく開放感のある

## 体育館



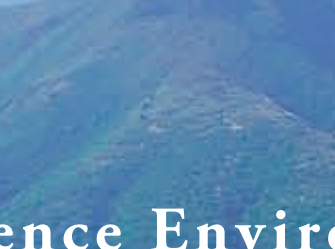
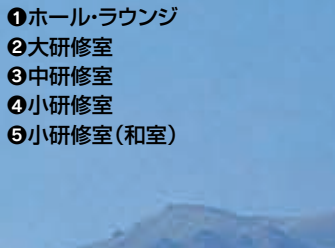
真剣に研鑽しあい、楽しく語り合う…  
ここは、友情を育む場でもあります。

九州地区国立大学九重共同研修所は、その充実した研修設備もさることながら、活力を蓄えるための宿泊・食事・入浴設備も整っています。頭脳をフル回転したり、たっぷり運動した後でも、安心して次の活動の準備ができます。また、自然の中やラウンジなどで、研修の合間に気分転換するなど、まさにハード面とソフト面がバランスよく充実した施設と言えるでしょう。

Hard & Soft

研修にはげめる整備された施設

## 研修棟



- ①ホール・ラウンジ
- ②大研修室
- ③中研修室
- ④小研修室
- ⑤小研修室(和室)

ここ、九重共同研修所の周辺は、阿蘇くじゅう国立公園特別地域に属し、九重連峰の海拔一、一〇〇mの位置にあって、四季折々の自然の風物にも恵まれています。夏期の平均温度は二十一・八度と涼しく、学術研修やスポーツ合宿など、研修等に最適な環境にあります。

# 九重への誘い。

## Circumference Environment

高原と温泉の町・九重では、ゆったりとした時間が流れています。



### 九重連山

九州の屋根とも言われる「九重連山」は、ミヤマキリシマ(天然記念物)をはじめ、四季折々の植物の宝庫です。



### 九重ラベンダー園

飯田高原の高台に広がる3万5千株のラベンダー。開花時期(7月初旬から中旬)にはあたり一面は紫色のじゅうたんとなり、ほのかな香りが漂います。



### 小松地獄

標高1,100メートルの大自然の中に吹き上がる蒸気と噴出する不気味な熱泥。



### 筋湯温泉郷

千年以上の歴史をもつ温泉地。「日本一のうたせ湯」と郷土料理「極楽温鶏」でも有名です。

ここでしか味わえない大自然の魅力を、  
自分の心とカラダで確かめてください。



九重共同研修所を拠点に、  
ハイカーにも人気のコースが  
楽しめます。



**Hiking Course ● 登山案内**

- 1 久住山 (1,787m) 徒歩約4時間コース**  
 研修所 50分 → 牧の戸峠 20分 → 沓掛山 60分 → 久住別れ 20分 → 久住山頂 10分  
 御池 20分 → 久住別れ 70分 → 牧の戸峠 バス60分 → 豊後中村駅
- 2 三俣山 (1,745m) 徒歩約4時間コース**  
 研修所 130分 → 久住別れ 10分 → 北千里 10分 → すがもり小屋 30分 → 三俣山  
 20分 → すがもり小屋 60分 → 長者原登山口 バス50分 → 豊後中村駅
- 3 涌蓋山 (1,500m) 徒歩約3時間コース**  
 研修所 30分 → 一目山麓 50分 → 涌蓋越 50分 → 涌蓋山 40分 → 涌蓋越 40分  
 ひぜん湯 バス60分 → 豊後中村駅

- 交通案内**
- 1. 久大線豊後中村駅下車、九重登山口行バス約40分、筋湯温泉で下車、徒歩約20分
  - 2. やまなみハイウェイ、瀬ノ本高原下車、タクシーにて約15分
  - 3. やまなみハイウェイ、牧の戸峠下車、徒歩約40分
  - 4. 大分自動車道九重I.C.より車で約40分



# Training & Sports Facilities



施設全景

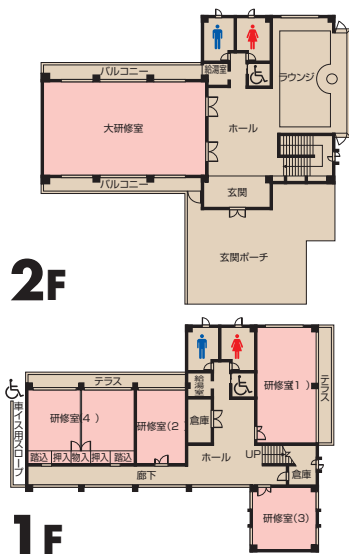
## 施設概要

- 宿泊棟**平成8年度改修)  
鉄筋コンクリート造3階建・  
総面積1,115㎡  
収容人数／約80名  
宿泊室(和室)／10畳6室、54畳1室  
宿泊室(洋室)／9人収容3室
- 研修棟**平成8年度新設)  
鉄筋コンクリート造2階建・総面積703㎡  
大研修室／102名1室  
中研修室／54名1室  
小研修室／24名2室  
和室／30畳1室
- 体育館**平成6年度新設)  
鉄筋コンクリート造・総面積880㎡  
バスケットコート／1面  
バレーコート／2面  
バドミントンコート／4面  
軟式テニスコート／1面  
卓球台／4台



## 総面積46,806の広大な敷地に多目的な大型研修施設。

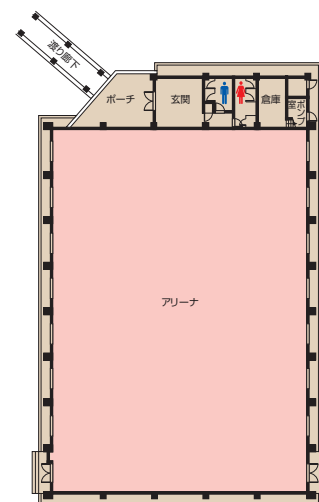
### ●研修棟



### ●宿泊棟



### ●体育館



## 九州地区国立大学九重共同研修所

●所在地 〒879-4912 大分県玖珠郡九重町湯坪字八丁原600-1 TEL(0973)79-2617

●申込先 九州大学学務部学生生活課生活支援係  
〒812-8581 福岡市東区箱崎6-10-1 TEL(092)642-2246  
E-mail: gagseikatu@jimu.kyushu-u.ac.jp