

平成22年度（第34回）
九州地区国立大学間合宿共同授業

合宿学修の実施要項

期 間：平成22年9月2日（木）～ 5日（日）の3泊4日

会 場：九州地区国立大学九重共同研修所（大分県玖珠郡九重町筋湯）
電 話 0973-79-2617

参加大学：福岡教育大学、九州大学、長崎大学、琉球大学、佐賀大学

当番大学：佐賀大学

※ この要項および『学修の手引き』を合宿に持参してください。

合宿に持参するもの

- ・『合宿学修の実施要項』（本冊子）、『学修の手引き』（配布済み）、事前学修の最後に作成した『レポート2』とその他の関連資料

- ・学生証

- ・体温計（可能であれば持参してください。（念のため））

- ・健康保険証（コピー可）と常備薬

当番大学から看護師が参加します。また、万一に備えて、当番大学が九重町の当番医や救急医療について照会します。しかし、山間部のため近くに病院はありませんので、緊急時には、九重町消防署の救急車による病院等への搬送となります。合宿前から体調は十分に整えておいてください。

- ・入浴用品（バスタオル、シャンプー等）、洗面用具

売店はありません。また、浴室に自動販売機はありません。

- ・着替え

洗濯機は設置されていますが、使用する時間的余裕はないとっててください。

- ・室内用スリッパ

研修所のスリッパは数に限りがあるため、自分用のスリッパの持参が望ましい。

- ・雨具

雨天の場合、宿泊棟・山の家と研修棟間の移動、バスハイクで必要になります。

- ・運動のできる履物

砂利道の移動や山道の散策などに適した靴で参加してください。

- ・筆記用具・ノート類

※ 合宿中、貴重品は、各自で管理することになります。

※ 研修所、山の家ともに公衆電話は設置されていません。

※ 研修所内及び近隣の地域はドコモ以外の携帯電話は電波が通じません。また、研修所の固定電話は緊急連絡用です。ご家族などへは固定電話の番号を伝えておいてください。

※ 火災予防のために火気の取り扱いには細心の注意を払ってください。花火等は禁止されています。

往路の交通機関等

各大学で手配されたバス等により遅れないように、学生世話人を中心にして、学生同士で声かけ（電話連絡など）による確認・チェックの連絡網を工夫してください。

【合宿授業：第1日目】

1-1 集合・受付（15：00-15：30）

- 1) 研修所玄関の受付で、学生世話人が各大学の学生・教職員の名札を受け取り、各人に配布します。合宿中、常に名札を表示してください。
- 2) 宿泊部屋別名簿によって、各人の宿泊室に荷物を入れ、開講式に備えます。

- ※ 喫煙は、灰皿が設置されている指定の場所においてのみ認められています。
- ※ 飲酒は禁止します。
- ※ 就寝時の寝具には、敷布、掛け布団カバー、枕カバーを必ず使用してください。敷布、掛け布団カバー、枕カバーは、同一のものを退所まで毎日使用します。
- ※ 就寝時以外は、寝具は必ず押入れに収納してください。
- ※ 研修所敷地外への、無断外出は禁止です。夜間は、山の家に隣接している小松地獄は、危険ですから立ち入らないようにしてください。
- ※ 入浴については、時間や湯の温度調整など、研修所の利用心得を守ってください。

1-2 開講式（15：30-16：00） 研修棟2階：大研修室

- 1) 名札を付け、筆記用具、実施要項を持って大研修室に集合。
- 2) 当番大学から合宿授業の趣旨と参加学生への期待、合宿生活上の諸注意等の話があります。
- 3) 教職員の紹介

1-3 当番大学担当講義（16：00-17：30） 研修棟2階：大研修室

講師：北垣 浩志（佐賀大学）

1-4 夕食・交歓会（18：00-20：00） 宿泊棟：食堂、当番：佐賀大学

- ※ 配膳、後片付け担当大学の学生は17：50に食堂に集合。

1-5 グループ活動①（20：00-21：30） 研修棟2階：大研修室

- 1) グループ分け（5グループ）
 - 2) 今後のグループ活動や学生フォーラムについて説明
 - 3) グループでの活動を円滑に行うため、グループ内の学生同士が打ち解けるような対話の時間を持ちます。
 - 4) 主に事前学修で取り組んだことや第1日目の特別講義の内容を題材に話をします。
- ※ 各グループのメンバー編成は、この時に発表します。

※ ここで編成されるグループが、2日目以降のグループ活動等のグループとなります。

1-6 学生世話人打合せ (21:30-22:00) 宿泊棟2階:ロビー

※ 各大学2名の世話人(計10名)と当番大学スタッフが参加。

1-7 巡回 (23:15-23:30) 集合: 宿泊棟2階:ロビー 当番:福岡教育大学

- 1) 巡回(研修棟、宿泊棟、山の家、研修所敷地)
- 2) 当番大学スタッフ(宿泊棟2階ロビー)に報告

※ 福岡教育大学の学生は、23:10に集合

【合宿授業：第2日目】

2-1 朝食（7:30-8:30） 宿泊棟：食堂、当番：福岡教育大学

※ 配膳、後片付け担当大学の学生は7:20に食堂に集合。

2-2 講義A（9:00-10:30） 研修棟2階：大研修室

講師：井上 豊久（福岡教育大学）

※ 講義レポート作成。配布された所定用紙に講義メモを作成し、グループ活動②に持参します。以下の講義も同様です。

2-3 講義B（11:00-12:30） 研修棟2階：大研修室

講師：長野 剛、渡邊 哲司（九州大学）

2-4 昼食（12:30-13:30） 宿泊棟：食堂、当番：九州大学

※ 配膳、後片付け担当大学の学生は、講義が終わり次第、食堂に集合。

2-5 講義C（13:30-15:00） 研修棟2階：大研修室

講師：上江田 一雄（長崎大学）

2-6 講義D（15:30-17:00） 研修棟2階：大研修室

講師：天野 智水（琉球大学）

2-7 課外授業オリエンテーション（17:00-17:30） 研修棟2階：大研修室

※ 翌日のバスハイクについての連絡・注意事項など。

2-8 夕食（17:30-18:30） 宿泊棟：食堂、当番：長崎大学

※ 配膳、後片付け担当大学の学生は17:20に食堂に集合。

2-9 グループ活動②（18:30-20:00） 研修棟

※ グループ毎に、研修棟の以下の場所に集合します。

グループ1：大研修室 グループ2：研修室（1）

グループ3：研修室（2） グループ4：研修室（3）

グループ5：研修室（4）

① 各自が持ち寄った講義A~Dの講義メモをもとに、グループ討論を通して、質問をメンバー間で共有することによりオフィスアワーに備えます。

- ② グループ毎に、オフィスアワーで講師に対して問い掛ける内容を議論して決定し、所定のフォーマットに沿って質問を作成します。
- ③ 質問内容は資料として提出します。また、各自の講義メモ（4つ）も提出します。

2-10 オフィスアワー（20：00-21：30） 研修棟1階：研修室（1）～研修室（4）

※講師が下記の研修室で、質問に応じます。各講師を訪問する順番等は当日指示します。

研修室（1）	井上 豊久先生	（講義 A 担当）
研修室（2）	長野 剛先生、渡邊 哲司先生	（講義 B 担当）
研修室（3）	上江田 一雄先生	（講義 C 担当）
研修室（4）	天野 智水先生	（講義 D 担当）

2-11 学生世話人打合せ（21：30-22：00） 宿泊棟2階：ロビー

※各大学2名の世話人（計10名）と当番大学スタッフが参加。

2-12 巡回（23：15-23：30） 集合：宿泊棟2階：ロビー 当番：九州大学

- 1) 巡回（研修棟、宿泊棟、山の家、研修所敷地）
- 2) 当番大学スタッフ（宿泊棟2階ロビー）に報告

※九州大学の学生は、23：10に集合

【合宿授業：第3日目】

3-1 朝食（7:30-8:30） 宿泊棟：食堂、当番：佐賀大学

※ 配膳、後片付け担当大学の学生は7:20に食堂に集合。

3-2 グループ活動③（9:00-12:00） 研修棟

※ グループ毎に、研修棟の以下の場所に集合します。

グループ1：ラウンジ グループ2：研修室（1）

グループ3：研修室（2） グループ4：研修室（3）

グループ5：研修室（4）

最終日の学生フォーラムで発表する内容を学生が議論し、決定します。

3-3 課外活動：バスハイク（12:00-17:00）

※ 各自の弁当と飲み物を受け取り、グループ毎にバスに乗り込みます。

12:15 研修所出発 → 12:30 やまなみ牧場到着（昼食） → 14:00 湯布院到着
（散策） → 長者原（休憩） → 17:00 研修所到着

3-4 自由時間（17:00-17:30）

※ 研修所敷地外への無断外出は禁止です。夜間は、山の家に隣接している小松地獄は、危険ですから立ち入らないようにしてください。

3-5 夕食（17:30-18:30） 宿泊棟：食堂、当番：琉球大学

※ 配膳、後片付け担当大学の学生は17:50に食堂に集合。

3-6 懇親会準備（18:30-19:30） 各大学ごと

3-7 懇親会（19:30-21:30） 宿泊棟：食堂

3-8 学生世話人打合せ（21:30-22:00） 宿泊棟2階：ロビー

※各大学2名の世話人（計10名）と当番大学スタッフが参加。

3-9 巡回（23:15-23:30） 集合：宿泊棟2階：ロビー 当番：長崎大学

1) 巡回（研修棟、宿泊棟、山の家、研修所敷地）

2) 当番大学スタッフ（宿泊棟2階ロビー）に報告

※ 長崎大学の学生は、23:10に集合

【合宿授業：第4日目】

4-1 清掃（6:30-7:30） 当番：全員

※下記の割振表により清掃を行う。

	清掃箇所	担当者
宿泊棟・山の家	各部屋、ベランダ、部屋の前の廊下、給湯室	各部屋の宿泊者
宿泊棟	洗濯室、3階トイレ（男）、3階洗面所	宿泊棟302室
	階段、1階玄関、2階トイレ	宿泊棟309室
	2階ロビー、廊下、3階トイレ（女）	宿泊棟306室
山の家	玄関、廊下、トイレ（男）、洗面所	山の家1号室
	談話室、研修室、風呂場への通路、トイレ（女）	山の家2号室
研修棟	研修室（1）、1階トイレ（男）、研修室（3）	宿泊棟304室
	研修室（2）、2階トイレ（女）	宿泊棟305室
	研修室（4）、1階トイレ（女）、1階ホール	宿泊棟307室
	大研修室、2階ホール・ラウンジ	宿泊棟303室
	階段、2階玄関、2階トイレ（男）	宿泊棟308室
全体	分別ごみの回収と宿泊棟1階玄関横の倉庫の整理	山の家3号室

※敷布、掛け布団カバー、枕カバーは、取り外して所定の場所に出す。

4-2 朝食（7:30-8:30） 宿泊棟：食堂、当番：琉球大学

配膳、後片付け担当大学の学生は7:20に食堂に集合。

4-3 学生フォーラム（9:00-11:00） 研修棟：大研修室

※各自の荷物を、研修棟のホールに移動のうえ、大研修室に集合。

4-4 振り返り（11:00-11:30） 研修棟：大研修室

4-5 閉講式（11:30-12:00） 研修棟：大研修室

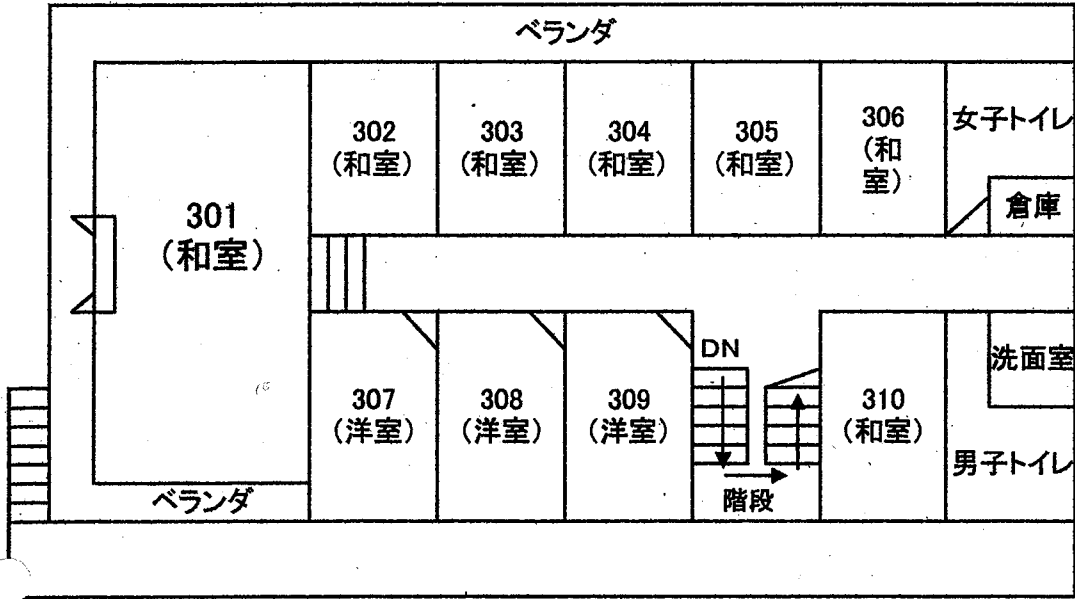
- ① 次年度当番大学の挨拶
- ② 閉講の挨拶

4-6 研修所出発（12:30）

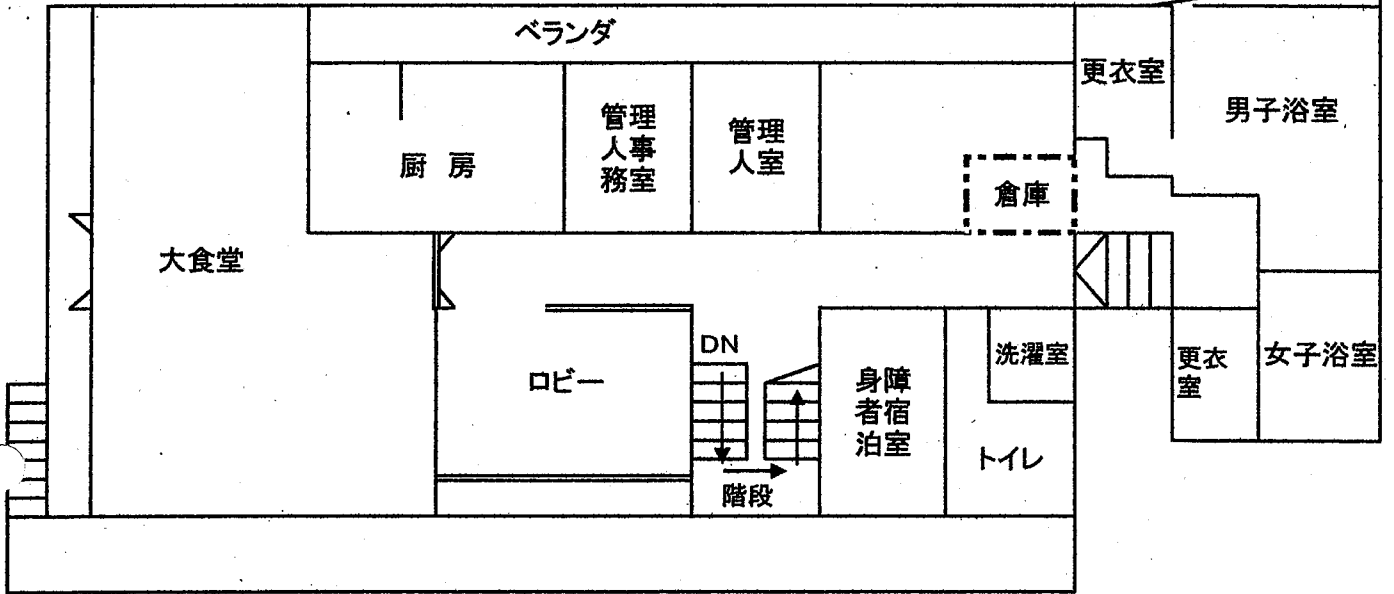
※昼食（弁当）を受け取り、バスに乗り込みます。

九重研修所 宿泊棟間取り図

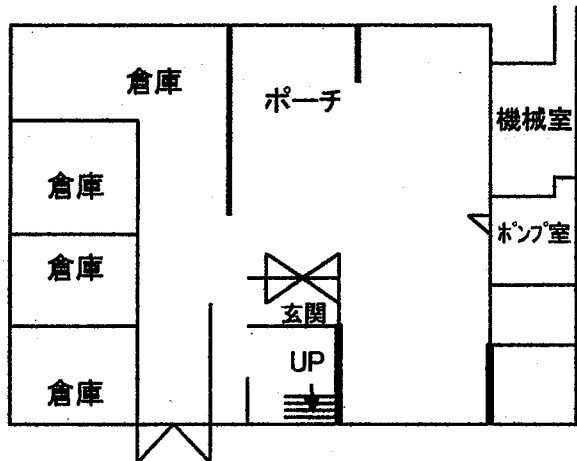
3階



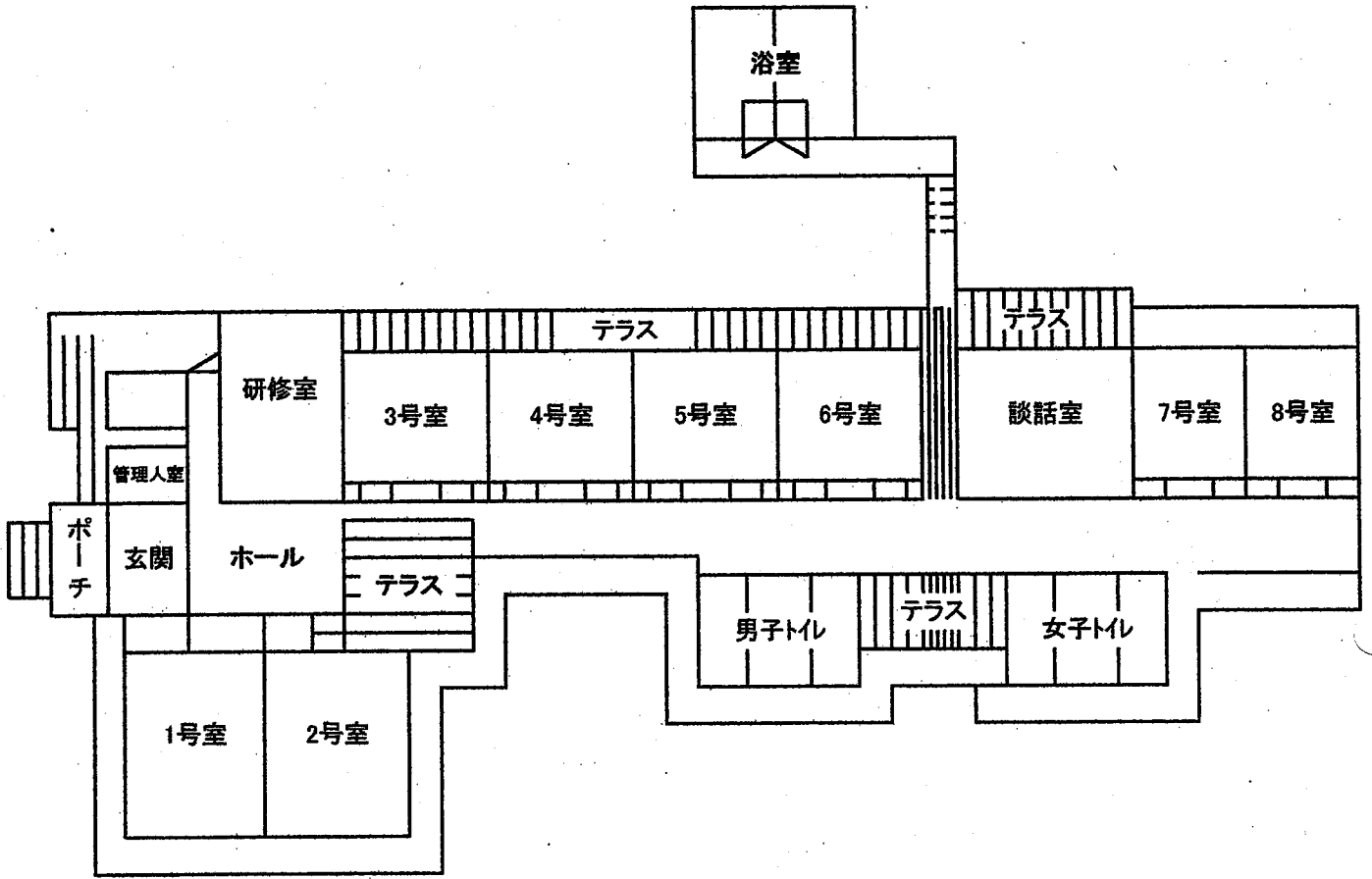
2階



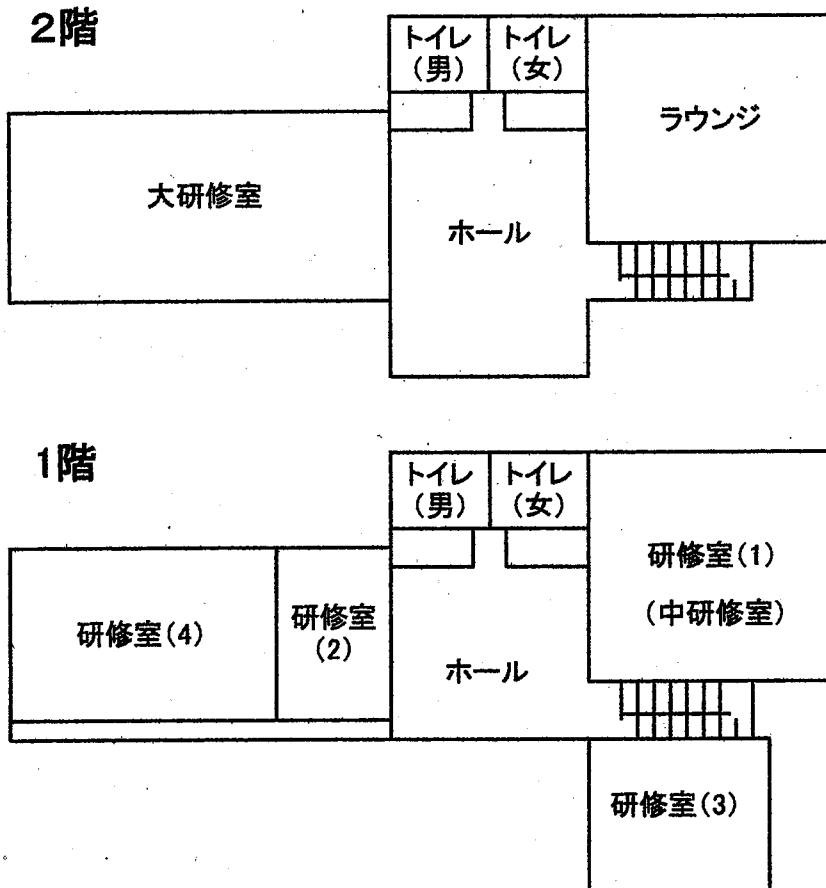
1階



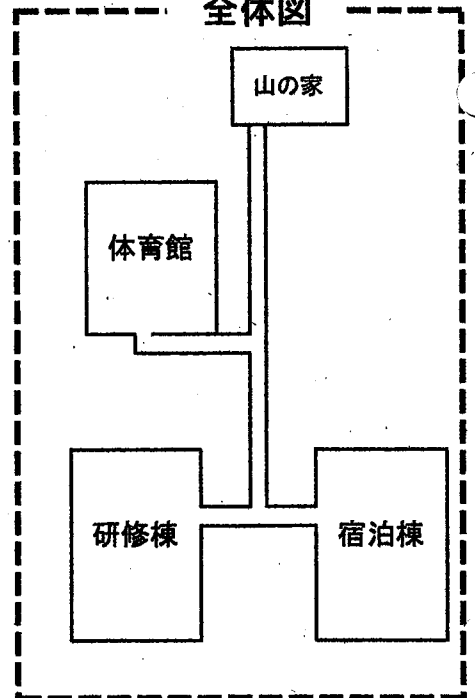
九重研修所 山の家間取り図



研修棟間取り図



全体図



第34回 九州地区国立大学間合宿共同授業 日程表(平成22年度)

		6	7	8	9	10	11	12	13	14	15	16	17	18	19	20	21	22	23		
第一日目	9月2日(木)	移動・車中オリエンテーション												集合・受付	開講式	当番大学特別講義(大研修室)	休憩	夕食・交歓会(食堂)	グループ活動①(各研修室)	自由時間/学生世話人打合せ(研修室1)	消灯・就寝
第二日目	9月3日(金)	起床	朝食(食堂)	準備等	講義A(大研修室)	休憩	講義B(大研修室)	昼食(食堂)	講義C(大研修室)	休憩	講義D(大研修室)	課外授業オリエンテーション	夕食(食堂)	グループ活動②(各研修室)	オフィスアワー(各研修室)	自由時間/学生世話人打合せ(研修室1)	消灯・就寝				
第三日目	9月4日(土)	起床	朝食(食堂)	準備等	グループ活動③<班別討議>(各研修室)/大学間FD(教員)			課外授業(バスハイク・弁当)					自由時間	夕食(食堂)	懇親会準備	懇親会(食堂)	自由時間/学生世話人打合せ(研修室1)	消灯・就寝			
第四日目	9月5日(日)	起床	清掃	朝食(食堂)	準備等	学生フォーラム<全体討議>(大研修室)		振り返り	閉講式	昼食(弁当)	解散										